

Y FENYW A GYFFYRDDODD Â IESU



TRUEWAY KIDS.COM

Cyflwyniad

Ym Marc 5:21-34, darllenwn am fenyw a oedd wedi bod yn gwaedu am 12 mlynedd. Nid oedd dim yn gweithio i'w gwella nes iddi estyn allan i gyffwrdd â Iesu mewn ffydd.

Pwyntiau allweddol:

- Mae'r hyn sy'n amhosibl i bobl yn bosibl i Dduw.
- Dim ond Iesu sy'n gallu ein gwneud ni'n gyfan.
- Mae Iesu yn gofalu am ein hanghenion.

Canllaw Gwersi

Cyn i chi ddechrau, crëwch fag cyffwrdd. Llenwch fag neu obennydd gyda gwahanol wrthrychau. (Ceisiwch gynnwys pethau sy'n wahanol feintiau a gwadau.) Atgoffwch eich plant fod Duw wedi ein bendithio â gwahanol synhwyrâu. Heddiw, rydyn ni'n mynd i ddysgu am fenyw a gysylltodd â Iesu.

Rhowch y bag cyffwrdd i'ch plentyn a gadewch amser iddo ddyfalu beth yw'r holl wrthrychau. Os ydych chi'n defnyddio'r bag gyda mwy nag un plentyn, pasiwch y bag o gwmpas ar ôl pob dyfaliad.

Gofynnwch i'ch plentyn a yw'n cofio amser pan oedd yn sâl neu wedi brifo ei hun. Sut roedd hyn yn gwneud iddyn nhw deimlo? Rhannwch amser pan oedd yn rhaid i chi aros yn y gwely am rai dyddiau oherwydd eich bod yn sâl a sut roedd yn ymddangos fel amser mor hir.

Dywedwch fod y ddynes wedi bod yn sâl ac yn gwaedu ers deuddeng mlynedd. Ceisiwch feddwl am rywun sy'n ddeuddeg oed y gallai eich plentyn eu hadnabod. Cofiwch fod plentyn deuddeg oed yn hen i blentyn yn yr ysgol feithrin.

Rhowch ychydig o dasgau datrys problemau syml i'ch plentyn. Gallwch weithio gyda'ch gilydd i ddatrys sut i wneud rhywbeth. Gall fod mor syml â chyrraedd gwrthrych uchel. Glanhau arwyneb budr, ac yn y blaen. Beth sydd angen i chi ei wneud i ddatrys y broblem hon?

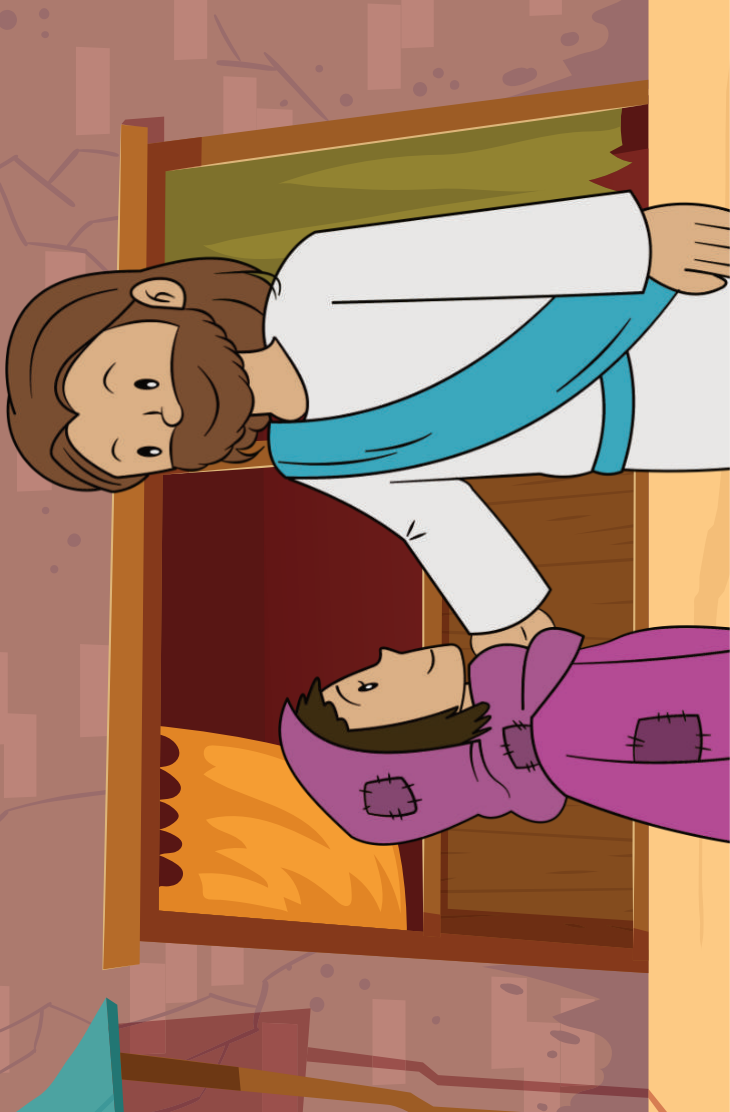
Meddyliwch am bethau gwahanol y mae pobl yn eu gwneud i wella. Er enghraifft, rhoi plastr ar asgwrn wedi torri, cymryd meddyginiaeth ar gyfer twymyn. Gorffwys yn y gwely ac yn y blaen. Esboniwch sut roedd y fenyw wedi ceisio popeth i wella a gwario ei harian i gyd ar feddyginiaethau a'r meddygon gorau, ond doedd dim byd yn gweithio.

Darllenwch Luc 18:27 ac ailadroddwch gyda'ch plentyn sawl gwaith " Mae beth sy'n amhosibl gyda dyn yn bosibl gyda Duw." Rhannwch sut na wnaeth unrhyw beth iacháu'r ddynes, ond pan gyffyrddodd â Iesu, cafodd ei hiacháu ar unwaith. Roedd yr hyn a oedd yn amhosibl i bobl, yn bosibl i Iesu oherwydd ei fod yn Dduw.

Iesu oedd yr unig un allai wella'r wraig. Rhannwch sut mai Iesu hefyd yw'r unig un sy'n gallu ein hiacháu a'n hachub rhag ein pechodau. Er bod pobl yn rhoi cynnig ar lawer o bethau i fod yn ddigon da i gyrraedd y nefoedd, dim ond trwy roi ein ffydd yn Iesu y cawn ein hachub.

Atgoffwch eich plentyn fod Iesu mewn torf pan gyffyrddodd y ddynes ag ef. Roedd llawer o bobl o'i gwmpas, ond teimlodd Iesu ei chyffyrddiad unigol. Atgoffwch eich plentyn nad yw Iesu byth yn rhy brysur i glywed ac ymateb i'w hangen.

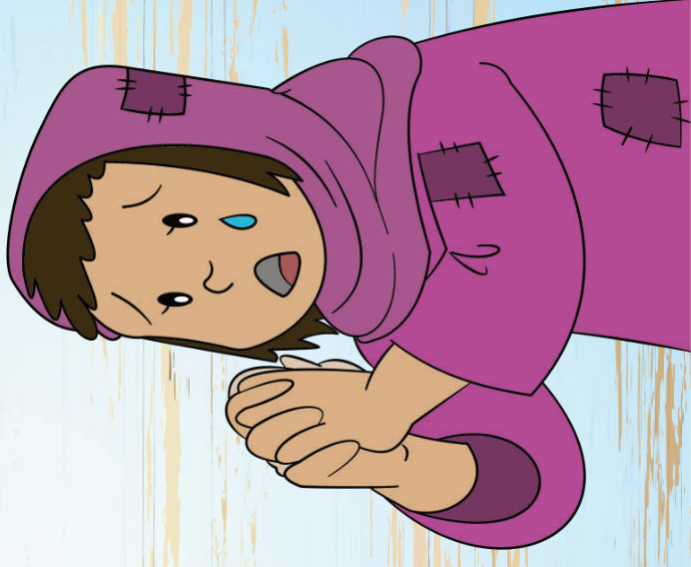
Gweddïwch gyda'ch gilydd a diolch i Dduw ei fod yn gofalu amdanoch chi.



Ceisiodd y ddynes guddio. Roedd hi'n ofni'r beth fyddai'r Iesu'n ei ddweud.

Yn y diwedd daeth at Iesu ac ymgrymu o'i flaen.

Dywedodd Iesu wrthi, "Wraig annwyl. Rwyf ti wedi cael dy iacháu am dy fod wedi credu. Dos mewn heddwch."



Ar un adeg roedd gwraig oedd yn sâl iawn.

Roedd hi wedi bod yn sâl ers 12 mlynedd. Doedd hi ddim yn gallu stopio gwaedu.

Gwariodd ei harian i gyd yn ymweld â'r doctoriaid gorau, ond doedd dim byd yn gweithio.

Beth allai hi ei wneud?



Pan ymwelodd Iesu â'i phentref,
roedd hi'n gwybod beth i'w
wneud.

Gwasgodd drwy'r dorf ac yn
ymestyn i gyrraedd ymyl
mantell Iesu.

Y foment honno, stopiodd
waedu, ac roedd hi'n iawn.



Stopiodd Iesu a gofyn i'w
ddisgyblion "Pwy gyffyrddodd
â mi?"

Doedd y disgyblion ddim yn
deall. Roedd Iesu mewn torf;
roedd pawb yn cyffwrdd ag ef.

On ddywedodd Iesu, "Fe
wnaeth rhywun sydd â ffydd
gyffwrdd â mi! Roeddwn i'n
teimlo bod pŵer wedi mynd
allan ohonof i."

Gêmau a Gweithgareddau

Pwy gyffyrddodd â mi?

Gofynnwch i blentyn neu oedolyn eistedd gyda'i gefn i'r lleill yn yr ystafell. Dewiswch un plentyn i gyffwrdd â'r chwaraewr ar y cefn ac yna mynd yn ôl i'w le.

Mae'n rhaid i'r chwaraewr ddyfalu pwy oedd wedi ei gyffwrdd.



Atal y llif – STEM

Llenwch botel blastig gyda dŵr a thynnu'r caead. Gadewch i'ch plentyn arllwys y dŵr i mewn i jwg. Eglurwch fod angen i chi atal y dŵr rhag llifo allan o'r botel. Dewch o hyd i ddetholiad o wrthrychau y gallech eu defnyddio i geisio ei atal ; llwy, papur, brethyn, tegan ac yn y blaen. Beth s y'n helpu i arafu'r dŵr, sy'n atal y dŵr ac sy'n methu?

Siaradwch am sut na allai'r fenyw atal llif y gwaed.



Cyffwrdd (tag)

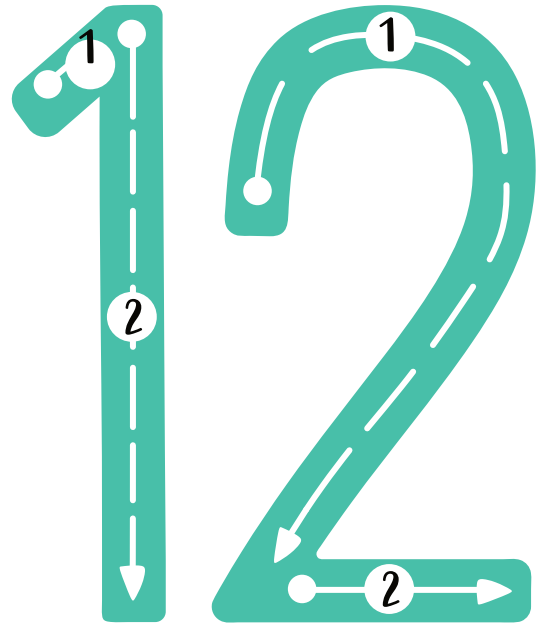
Mae hon yn gêm chwarae glasurol. Mae un yn cael ei ddewis fel 'fe'. Mae'n rhaid iddo fe neu hi gyffwrdd â chwaraewr arall. Pan fydd yn gwneud hynny mae'r chwaraewr yn dod yn 'fe'. Mae'r gêm yn parhau cyhyd â bod diddordeb

Siaradwch am sut aeth y wraig i gyffwrdd â lesu i gael ei hiacháu.





Deudddeg



12 12 12 12 12 12

12 12 12 12 12 12

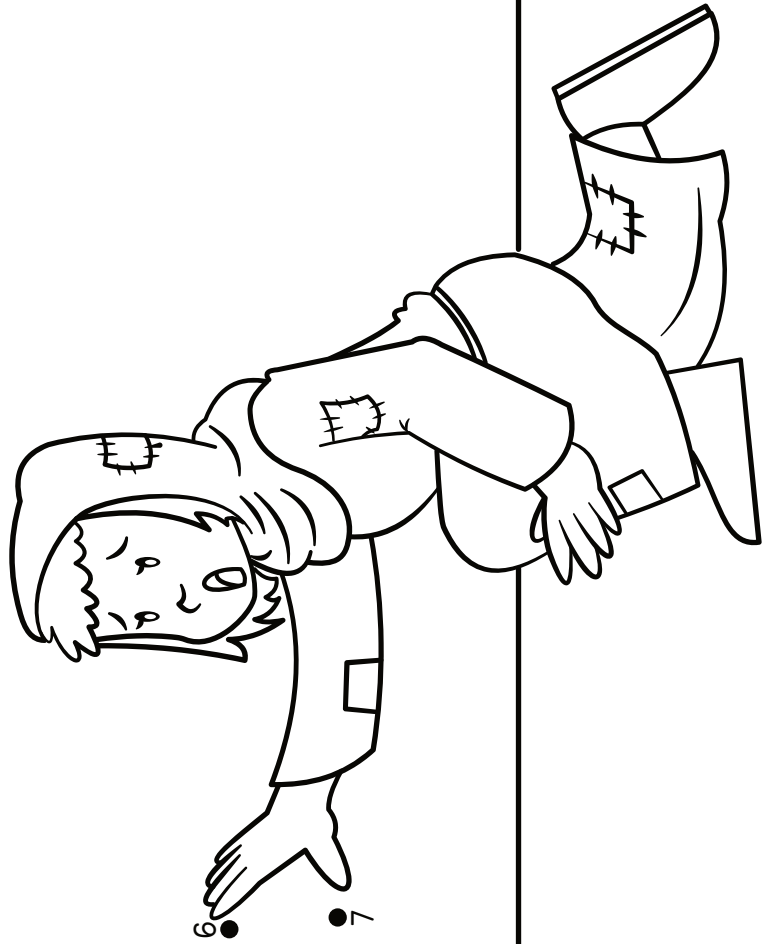
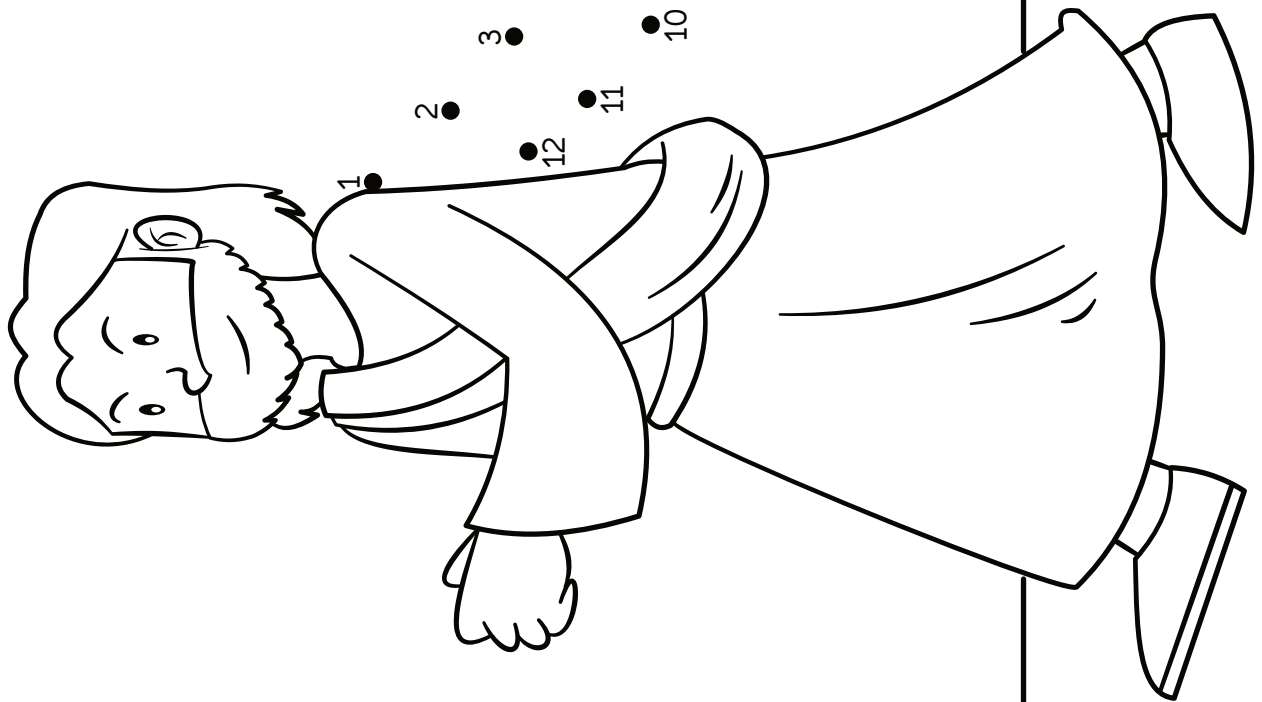
12

12

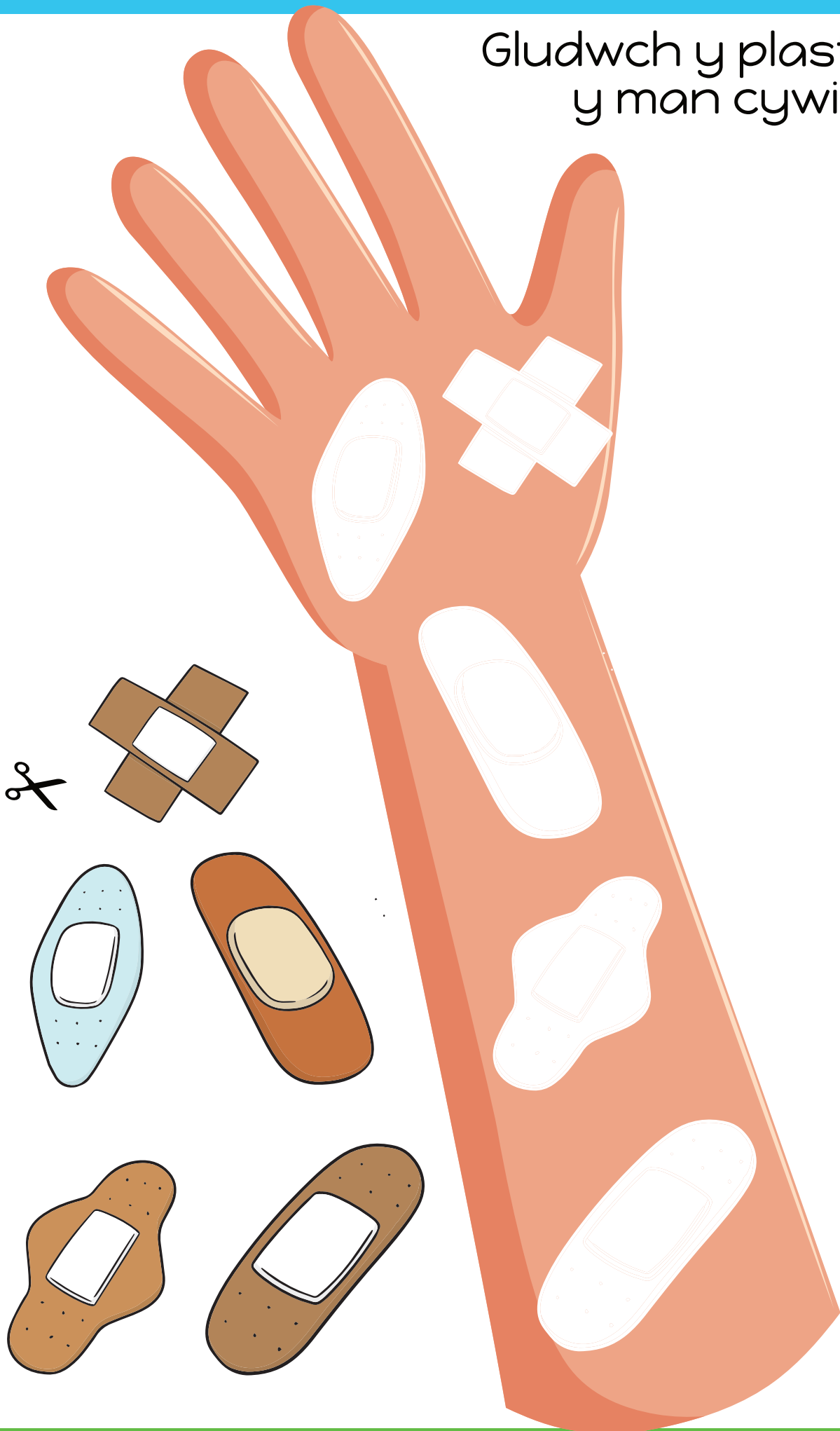
① ② ③ ④ ⑤ ⑥

⑦ ⑧ ⑨ ⑩ ⑪ ⑫

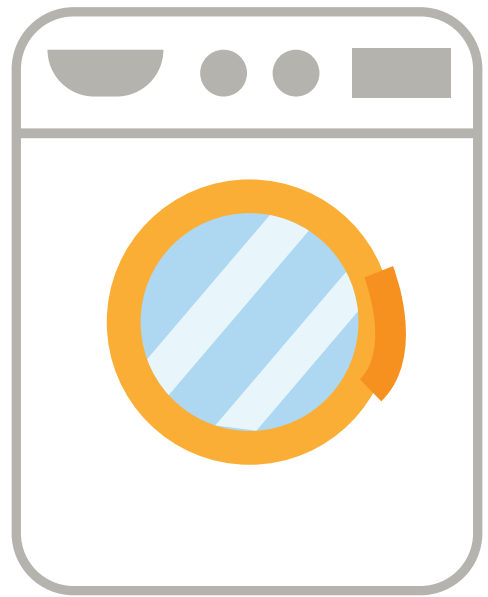
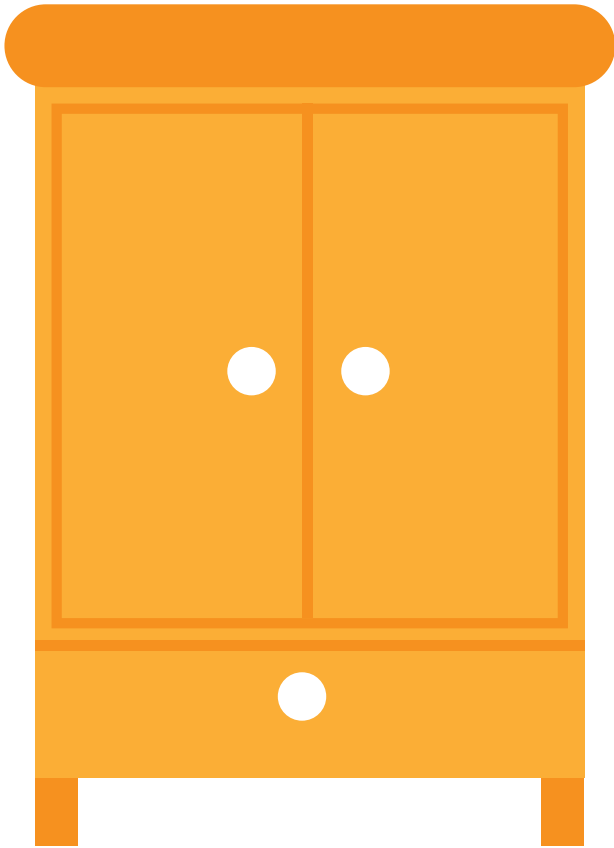
Cysylltu'r dotiau



Gludwch y plastr yn
y man cywir



Rhowch y dillad glân yn y cwpwrdd
Rhowch y dillad budr yn y peiriant



Y fenyw sy'n cyffwrdd Iesu



Beth sydd ei angen arnoch:

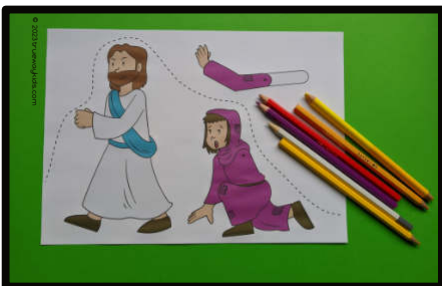
Tudalen dampled

Pensiliau lliwio

Siswrn

Pin hollti

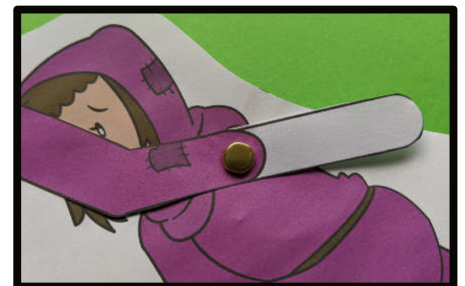
Beth i'w wneud:



Lliwiwch y dudalen
templed.

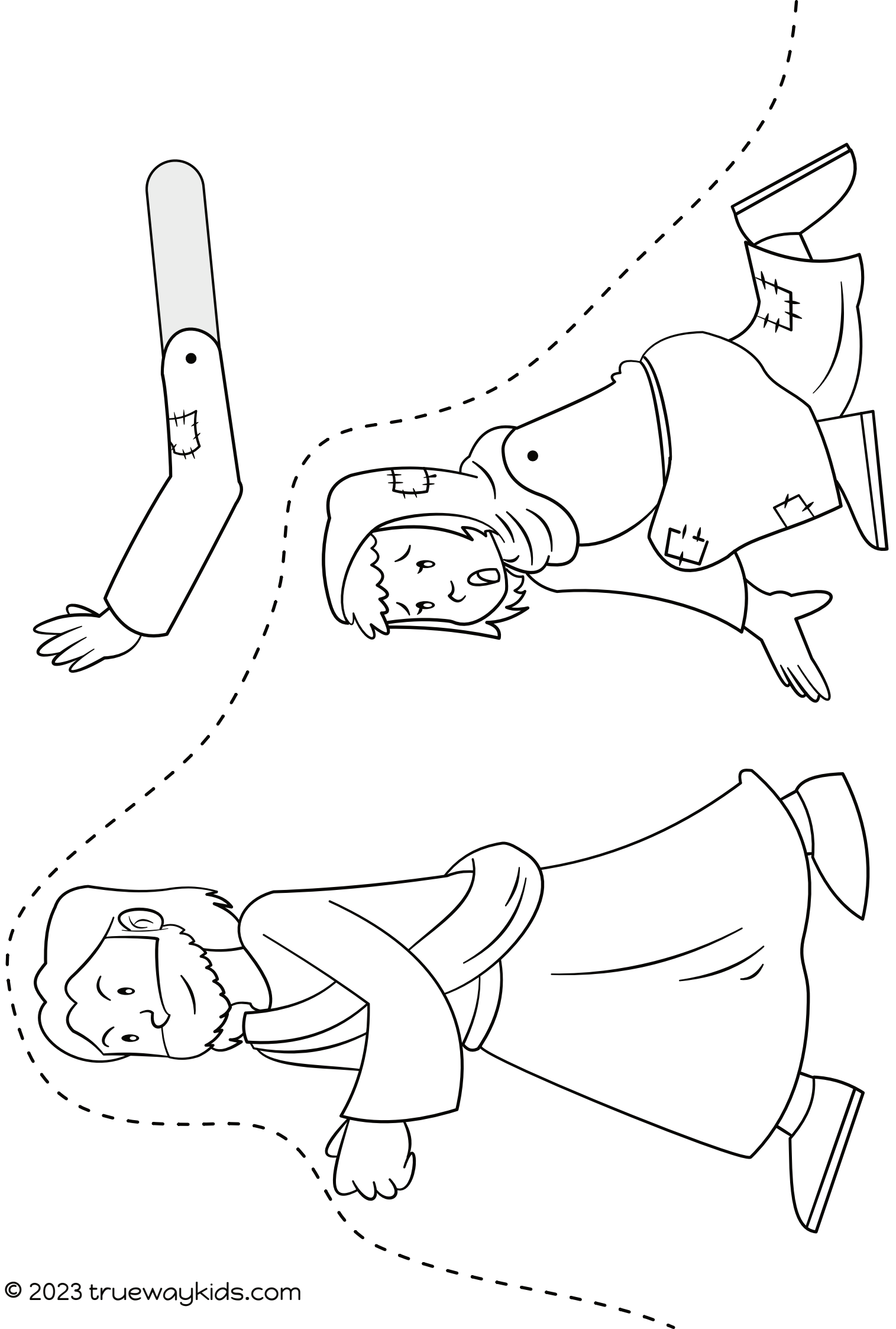


Torrwch ar hyd y llinell
doredig a'r fraich.

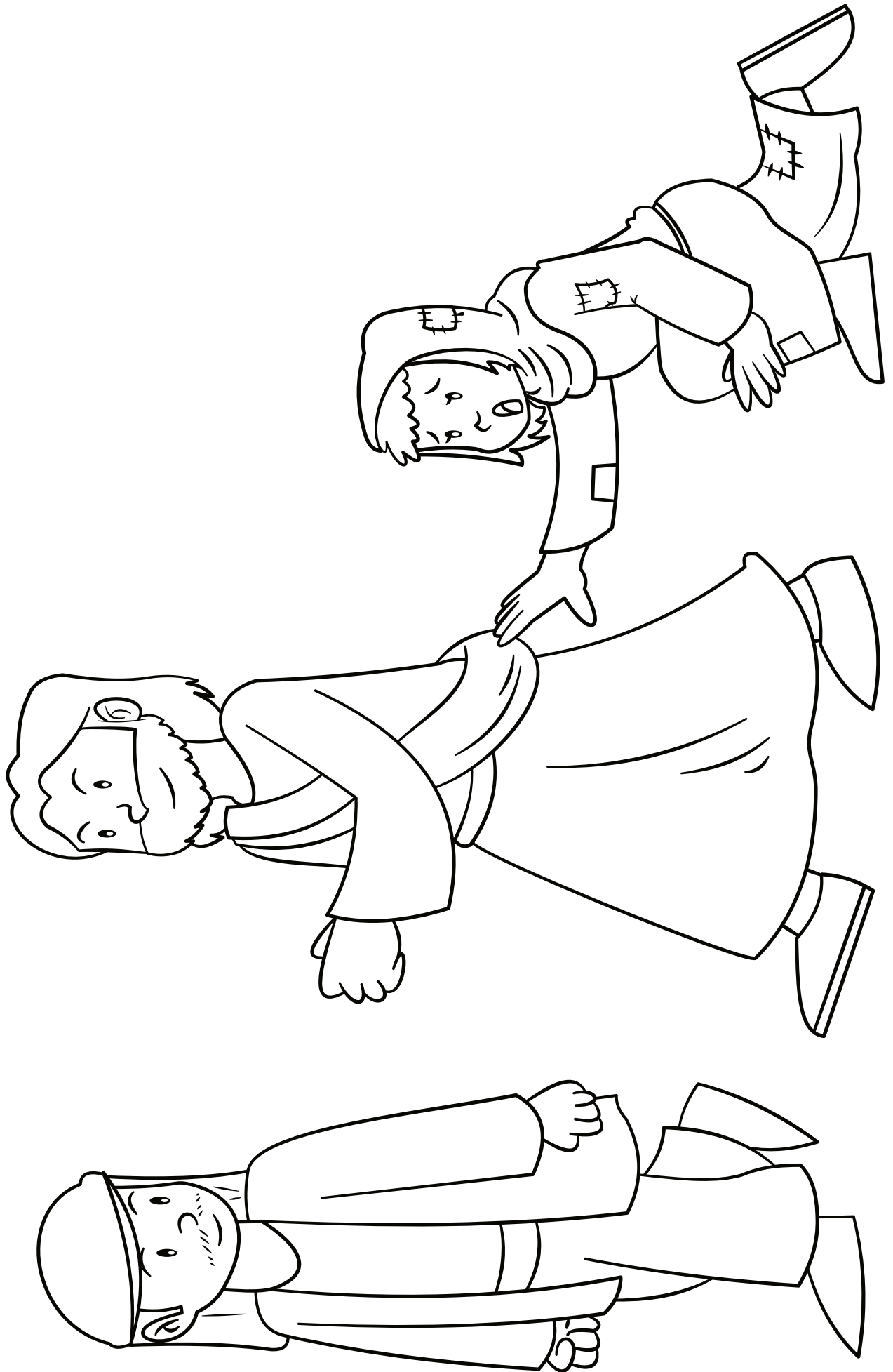


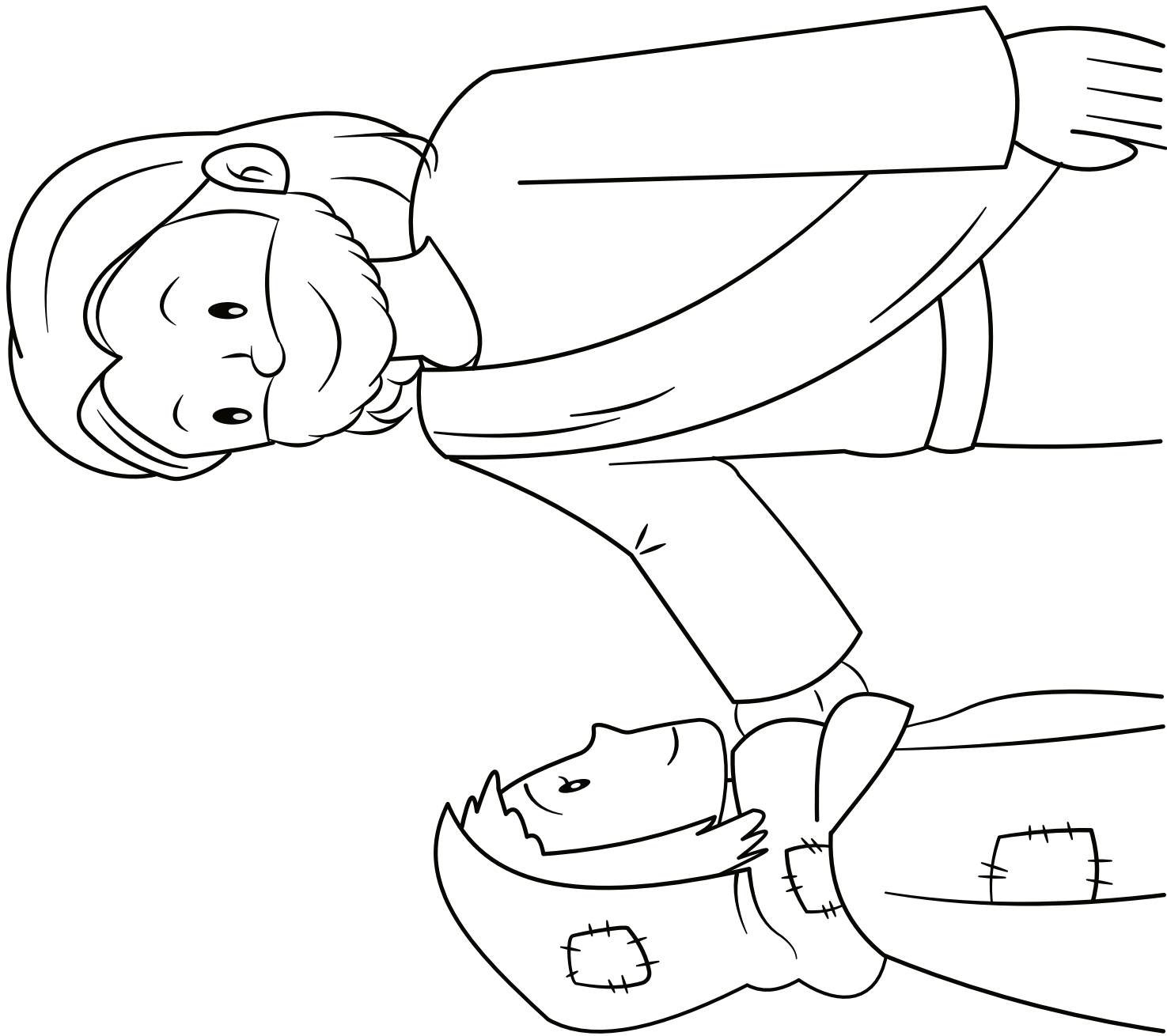
Piniwch y fraich i'r corff
gan ddefnyddio'r pin hollt.

Rhowch y dâp ar gefn y
pin.









Amser Addoli

Argymhellir caneuon addoli, heb eu cynhyrchu gan Trueway Kids. Fideos 'You Tube' i'w defnyddio at ddefnydd personol yn unig.

Stori o'r Beibl i blant

<https://youtu.be/JhMBwvaMS5k>

One Way

<https://youtu.be/KCLWPd5Yj9c>

The God of Wow

https://youtu.be/n2_63yKLx0I

Trust in the Lord

<https://youtu.be/9u8oqlTxUJ4>



Gweddi

Diolch i Dduw nad oes dim yn amhosibl iddo.

Gofynnwch iddo ef i'ch helpu i'w geisio mewn ffydd.

Wythnos Nesaf

Tŷ Gweddi
(Mathew 21:12-17)

Os nad ydych wedi gwneud yn barod, cytunwch i dderbyn gwersi yn y dyfodol trwy e-bost.

truewaykids.com/subscribe/

