



POR SKULL2

DECEPTIONS

**PLOT
TWIST**
起承転結
NO FANSUB

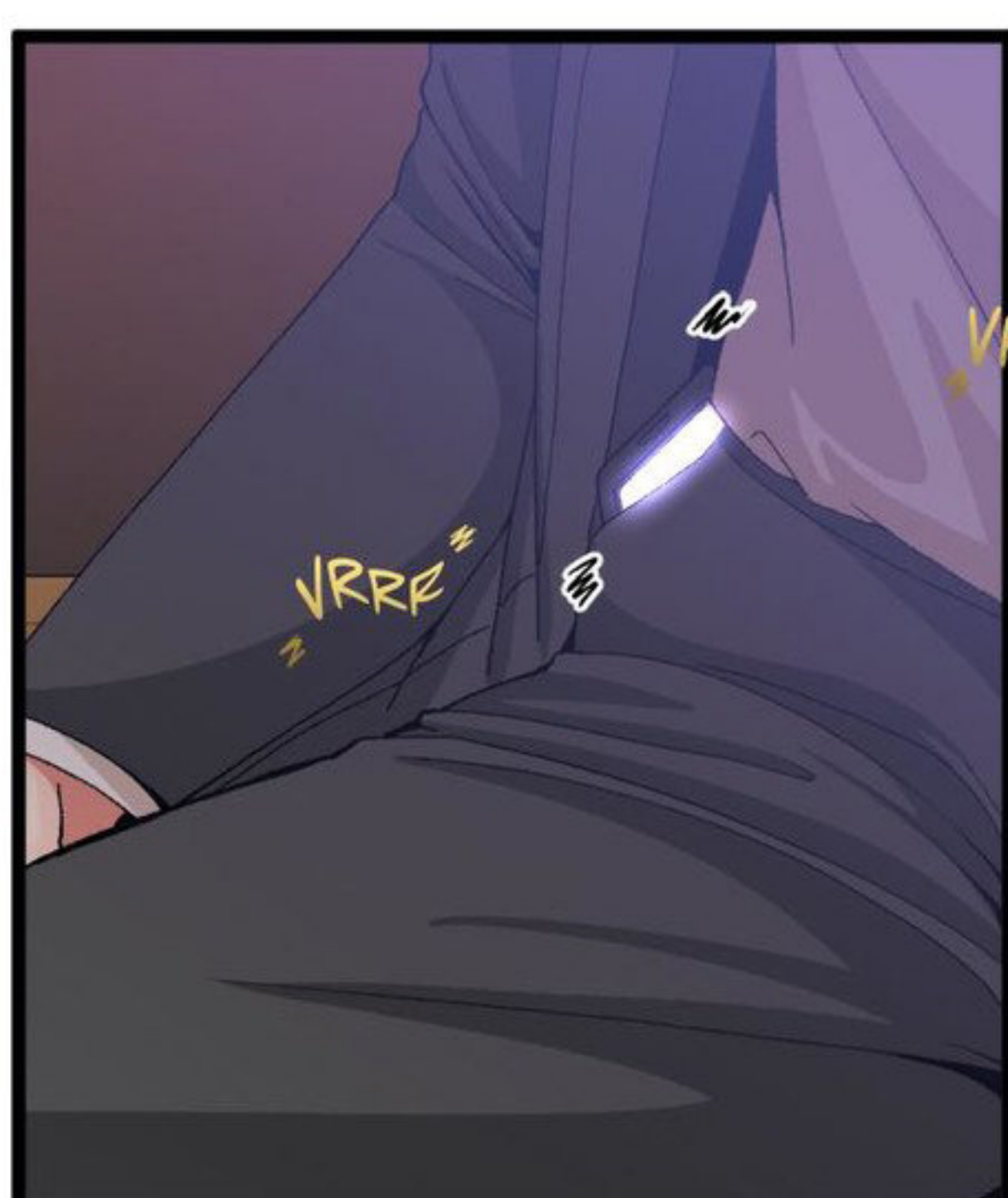
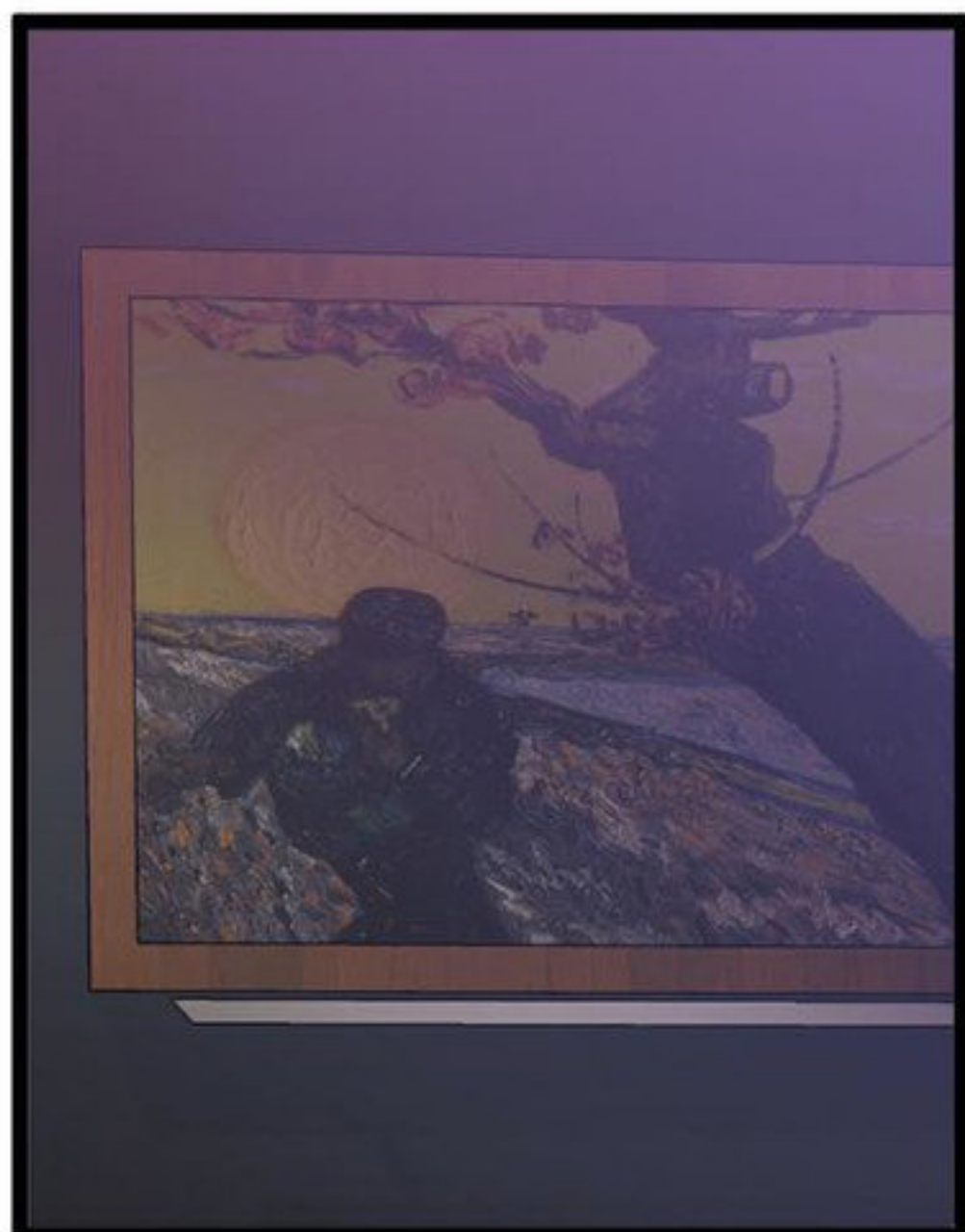
ESTAMOS
RECLUTANDO
¡UNETE A
NOSOTROS!

CAPITULO 61

VISITANOS

FACEBOOK.COM/PLOTTWISTNOFANSUB/
PLOTTWISTNOFANSUBBLOG.WORDPRESS.COM/
PLOT-TWISTNF-SCANS.COM/

Traductor HAERE
Cleaner ANDU
Redrawer ANDU
Corrector ADAALBERTO
Typesetter ADAALBERTO
QC ADAALBERTO



ESTO ES EXTRAÑO.
NO CONTESTAN AL
TELÉFONO...



A ESTAS ALTURAS
DEBERÍA HABER TENIDO
NOTICIAS SUYAS...

OIGA. SI HEMOS
ACABADO, ¿PUEDE
DESAPARECER DE
MI VISTA?



...

PARECE DEMASIADA
RELAJADA, DADAS LAS
CIRCUNSTANCIAS
ACTUALES...



ESTA MUJER...
SIN DUDA TIENE
A ALGUIEN
RESPALDÁNDOLA.

SERÁ MEJOR QUE ENVÍE
A MÁS HOMBRES, SOLO
POR SI ACASO.



SFX: PRESIONAR.

LLEGA TARDE...
¿AÚN NO LO HA
ENCONTRADO?



NO TENEMOS
MUCHO TIEMPO...

DEBERÍA MANTENER
LAS DISTANCIAS, SOLO
POR SI ACASO.



AGH, DA
IGUAL. ME VOY
DE AQUÍ.



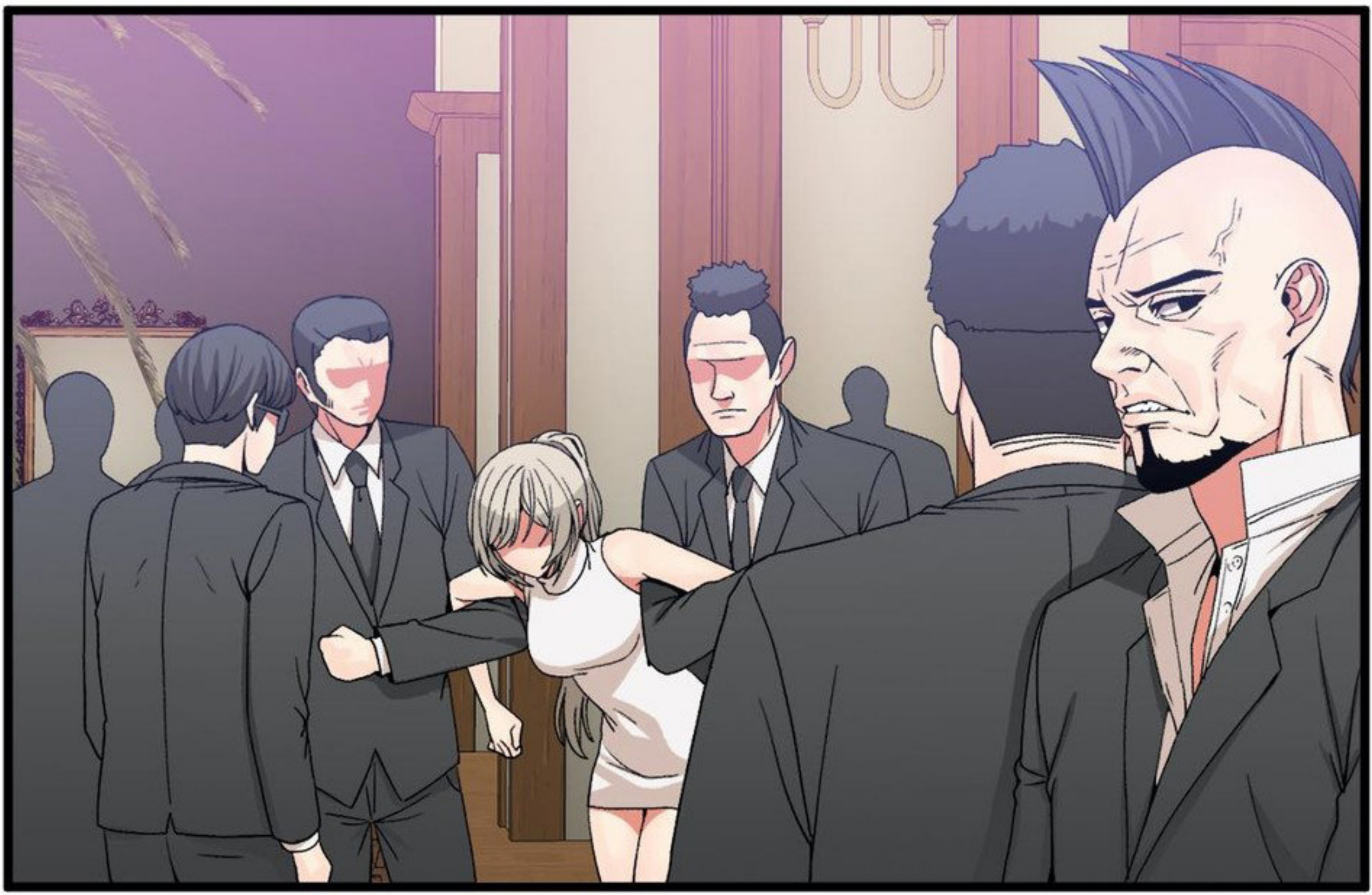
SFX: SUSPIRAR...



7 DECEPTIONS

CREATOR SKULL2
ASSTS. KKANG CHANG

PLOT
TWIST
起承轉結
NO FANSUB



ESTÁ HACIENDO QUE
ME ENFADE MUCHO.



ESTO ES ACOSO
SEXUAL, ¿SABES?

NO TENÍA
OTRA OPCIÓN.



LO QUE QUIERE
MADAM HONG ES SU
COOPERACIÓN...

...ASÍ QUE SI NOS
VA A COMPLICAR LAS
COSAS, TENDREMOS
QUE ARRASTRARLA
HASTA ALLÍ.



SFX: CHASQUEAR.



USTEDES DOS
LLÉVENLA HASTA EL
COCHE. EN CUANTO
AL RESTO...

ENCUENTREN A NA
BONGGU Y A LEE
SEULBI.



MUÉVANSE.



CREÍ QUE HABÍA
ENVIADO A SUFICIENTES
HOMBRES...

VAMOS.

¡SÍ, SEÑOR!

¿POR QUÉ
AÚN NO HE TENIDO
NOTICIAS SUYAS...?

¿ESTO SIGNIFICA QUE
REALMENTE OLIVIA TIENE A
ALGUIEN RESPALDÁNDOLA?



¿QUIÉN
PODRÍA SER...?



¿DÓNDE
ESTÁ LA JOVEN
SEÑORITA?



¡A-APARTE DE
NOSOTROS AQUÍ
NO HAY NADIE!

¡ESTOY AQUÍ!



¿DÓNDE
ESTÁ?

¿Q-QUÉ
ESTÁN HACIENDO?
¡ATRÁPENLO!



¡AAAAAAAH!

¡MUERE!



POW POW

POW

¡NO TENGAN
MIEDO! ¡LA REHÉN
ESTÁ CON
NOSOTROS!



Y EN CUANTO A
USTEDES DOS,
¡DENSE PRISA Y
MÉTANLA EN EL
COCHE!

DEBE SER ESE
HOMBRE. ÉL ES EL MOTIVO
DE QUE OLIVIA PARECIERA
TAN RELAJADA.



TENGO QUE GANAR ALGO
DE TIEMPO HASTA QUE
LLEGUEN EL RESTO DE
MIS HOMBRES.

WHOOSH



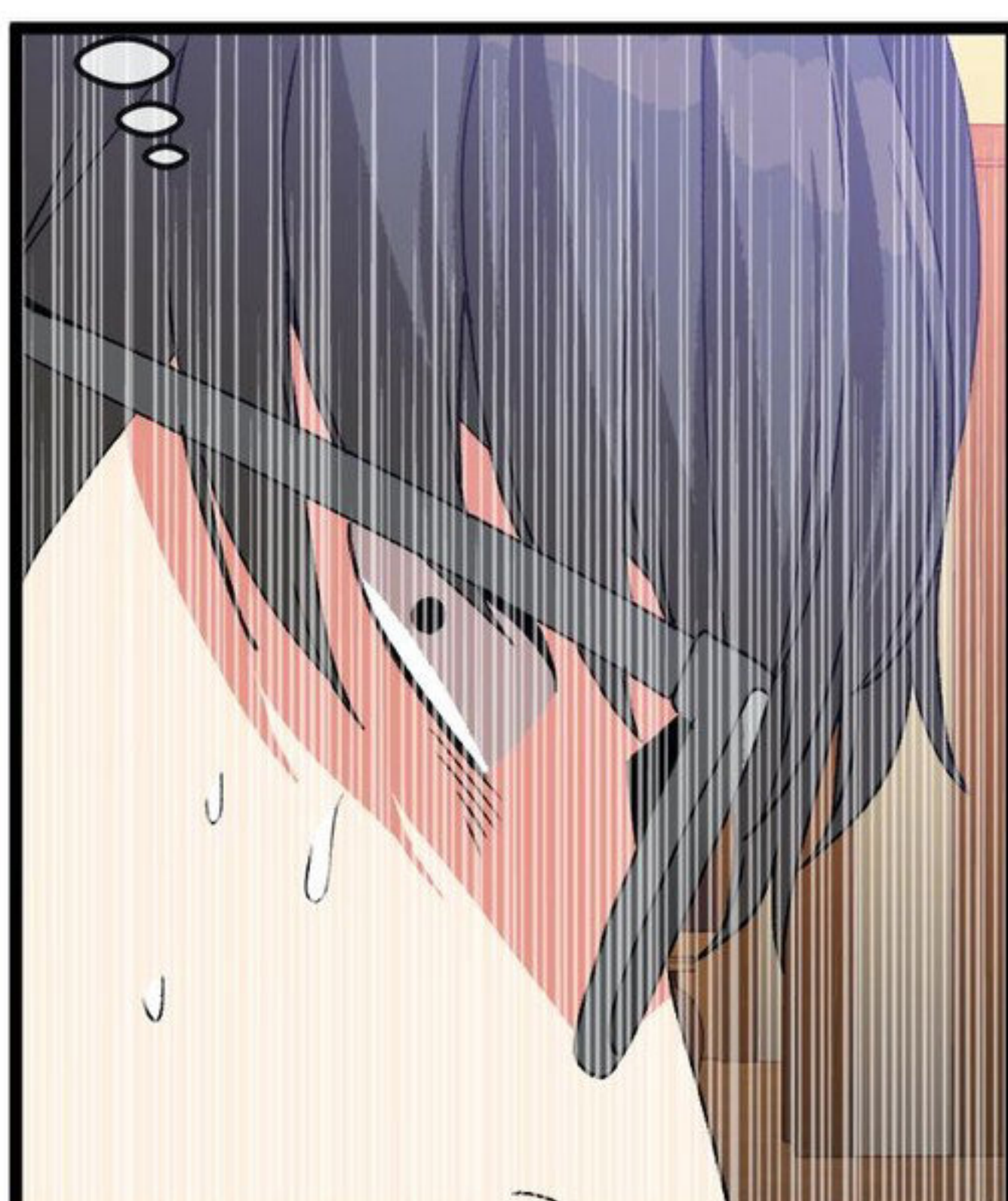
PLOP

SFX: CAER.



¡HAAH!

¿QUÉ HA SIDO
ESO...? ¿ES SIQUERA
HUMANO?!



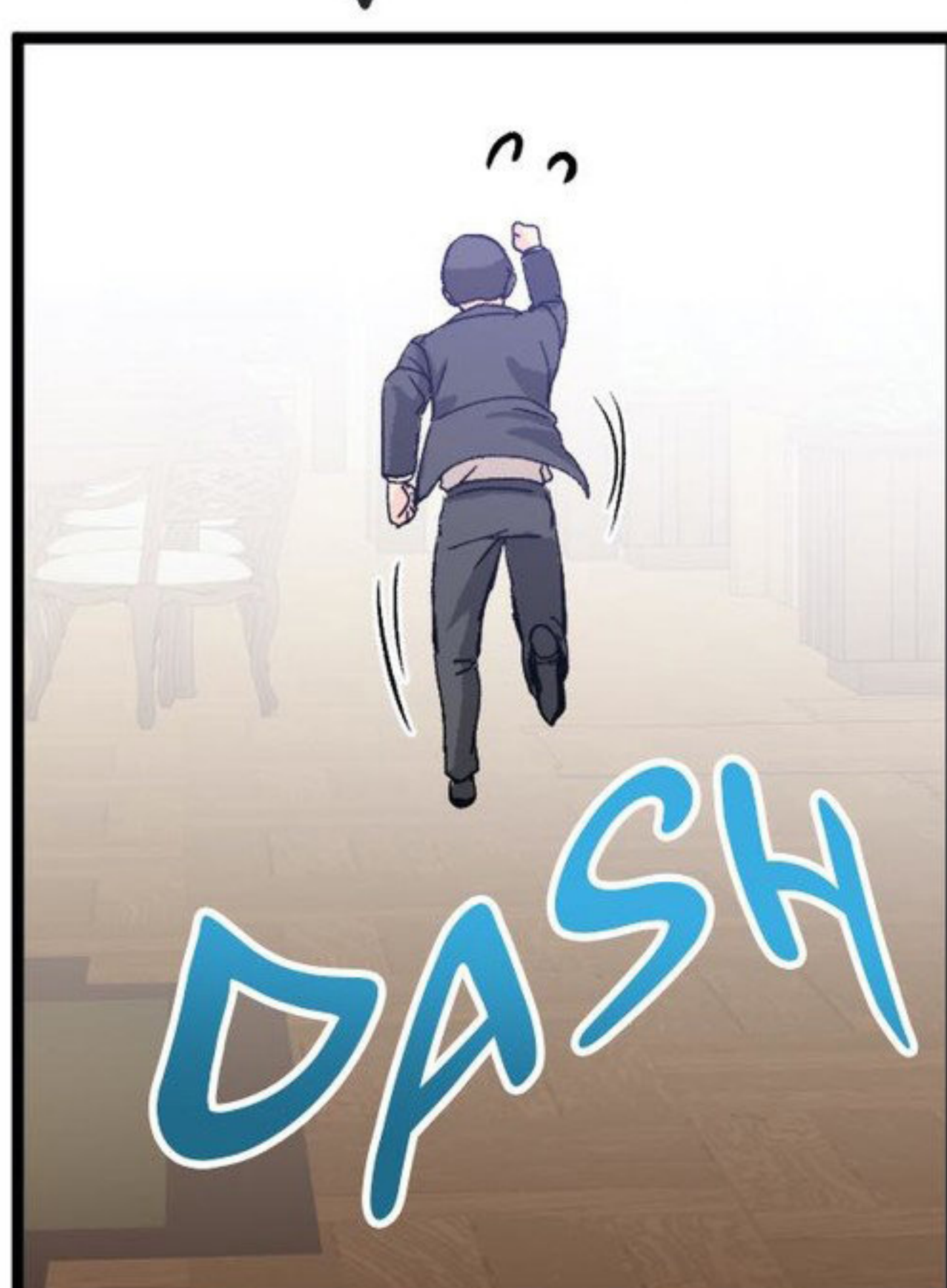
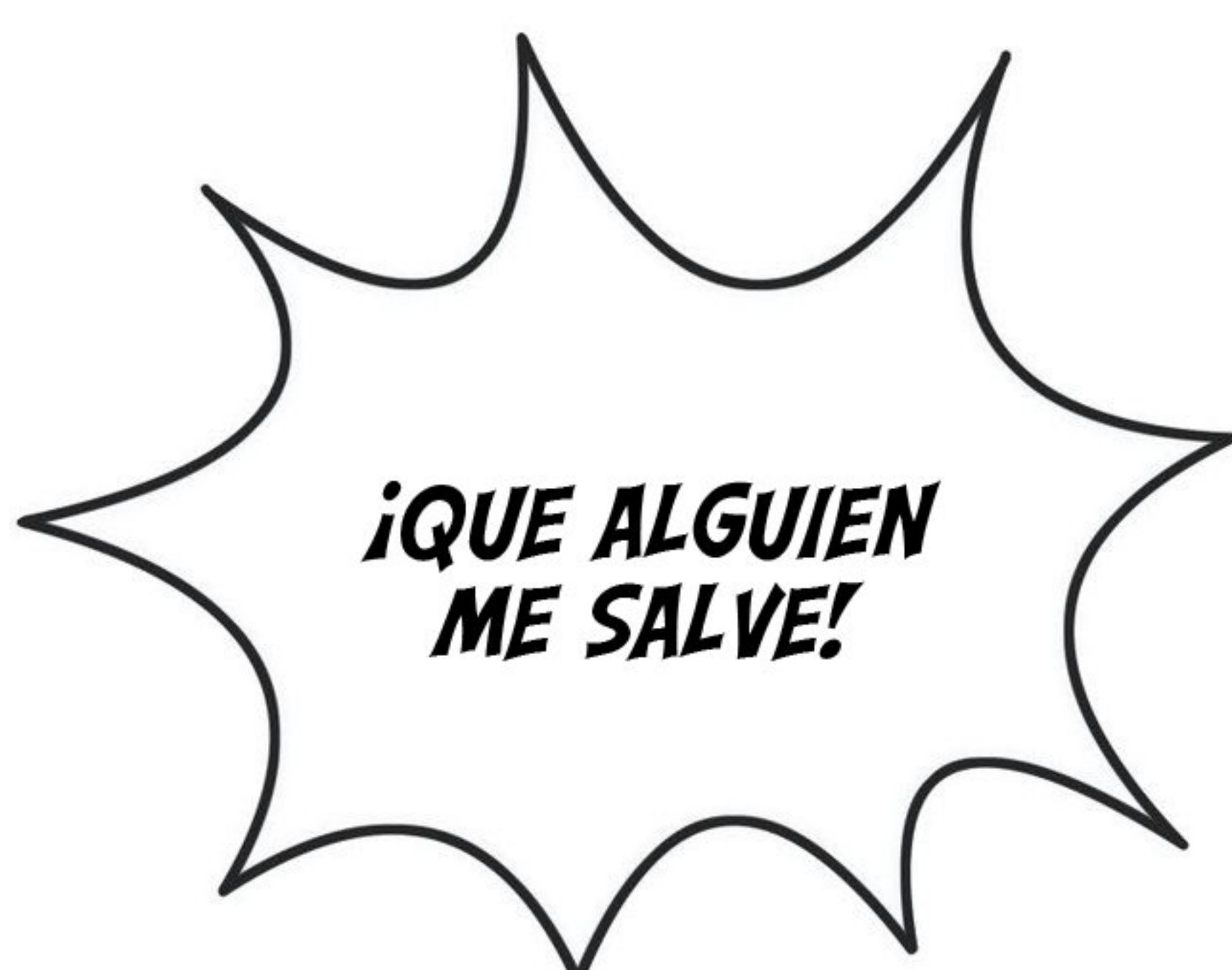
MALDITA SEA,
HE FALLADO.

SFX: APRETAR.

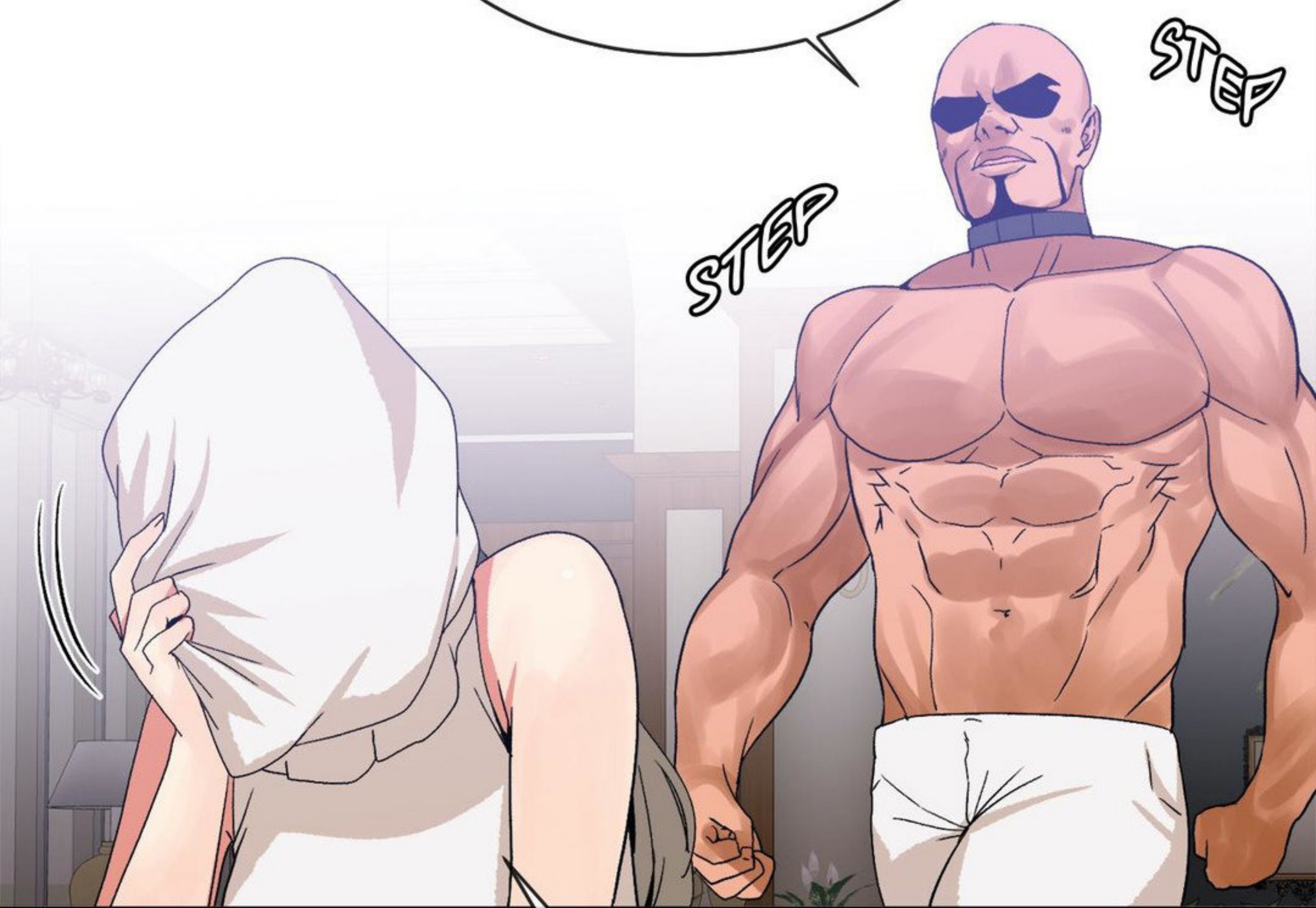


PLOT
TWIST
起承転結
NO FANSUB





SFX: CARRERA.



A PARTIR DEL
MES QUE VIENE
VOY A BAJARLE
EL SUELDO.

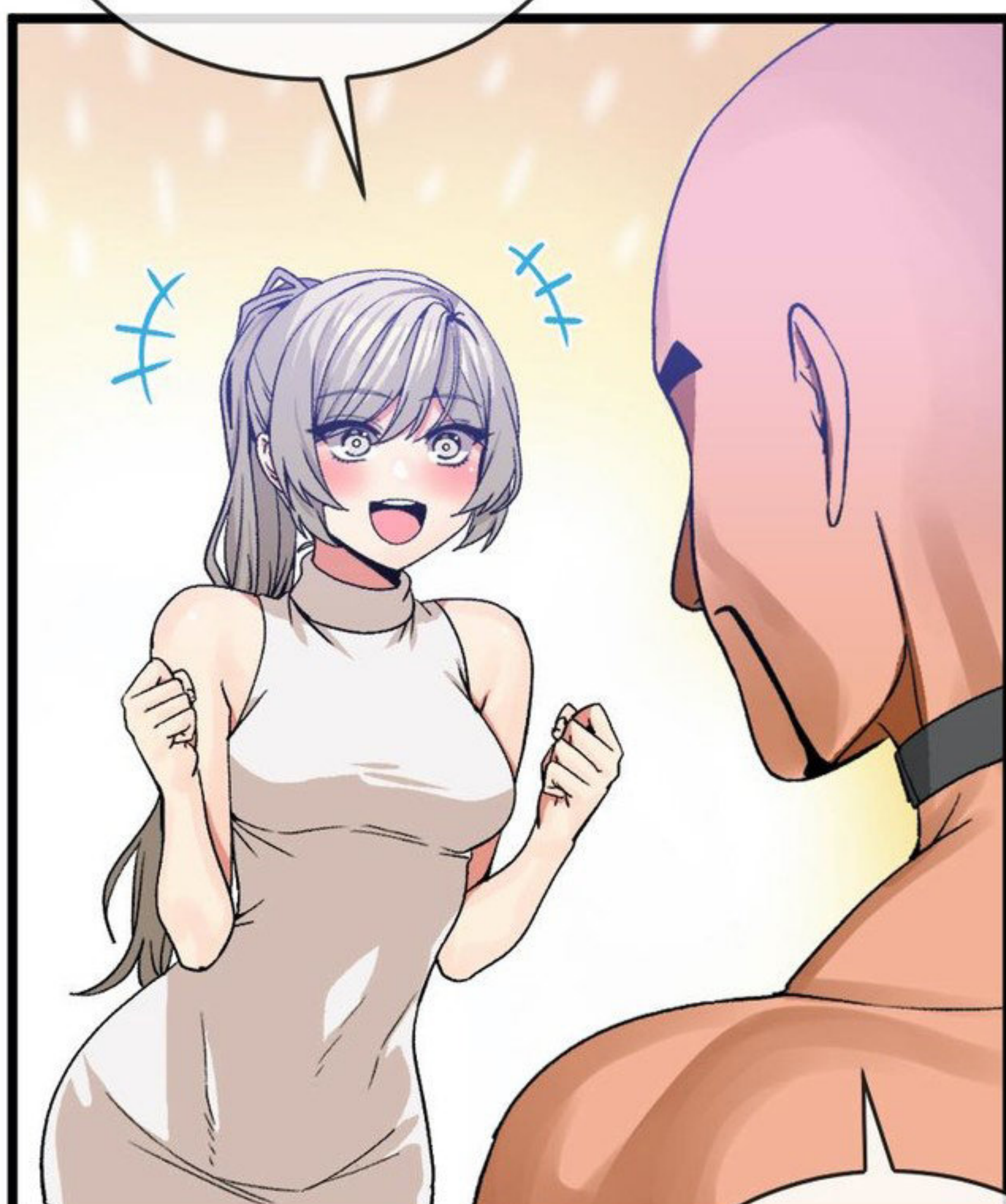


BUENO, ¿HA
ENCONTRADO A
BONGGU O QUÉ?



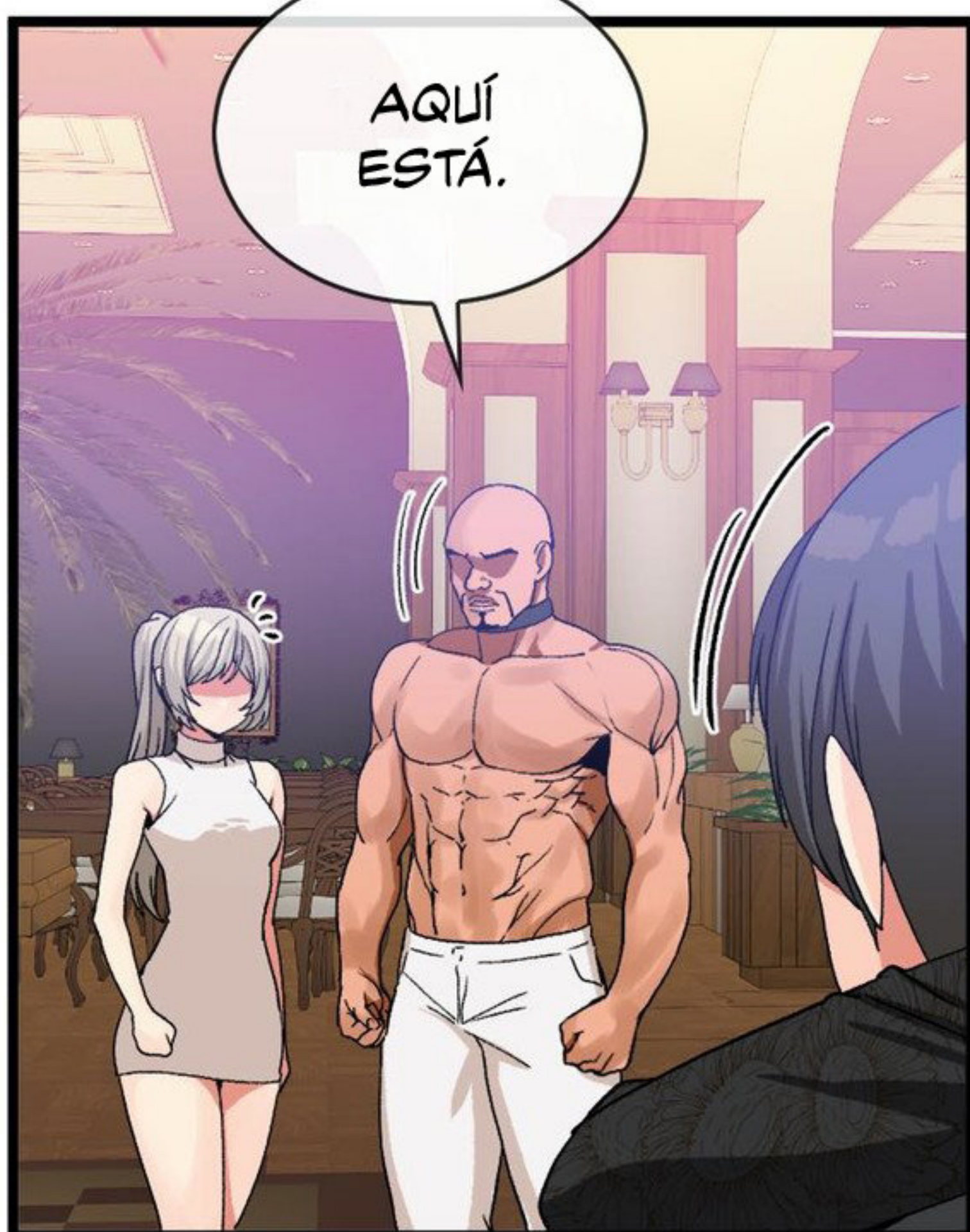
SÍ, PERO...

¿EN SERIO?
¿DÓNDE
ESTÁ?



PRONTO
ESTARÁ AQUÍ.

AQUÍ
ESTÁ.



¡CARIÑO!
¿DÓNDE HAS...?



SFX: DETENERSE.



PAUSE

¿EH?



OH...



OYE...



PLOT
TWIST
起承転結
NO FANSUB



¿POR QUÉ
ESA ZORRA ESTÁ
AFERRADA A ÉL?

CONTINUARÁ - PLOT TWIST NO FANSUB



DISCORD

¡¡ÚNETE A NOSOTROS
EN DISCORD!!

SERVER

PLOT TWIST NO FANSUB

[DISCORD.GG/7aMzn9Y](https://discord.gg/7aMzn9Y)

PLOT

TWIST

起承轉結

NO FANSUB

[PLOT-TWISTNF-SCANS.COM](https://plot-twistnf-scans.com)

起
承
轉
結





**Plot Twist
No Fansub**

**¡Manda mensaje a
nuestro FB o Discord!
discord.gg/7aMzn9Y
fb/Plottwistnofansub/**

**¡Únete a
Nuestro
Scan!**

Buscamos
->CLEANERS
->REDRAWERS
->TYPERS
->CORRECTORES

Feliz Navidad
Les Desea



Prospero
Año Nuevo
2020