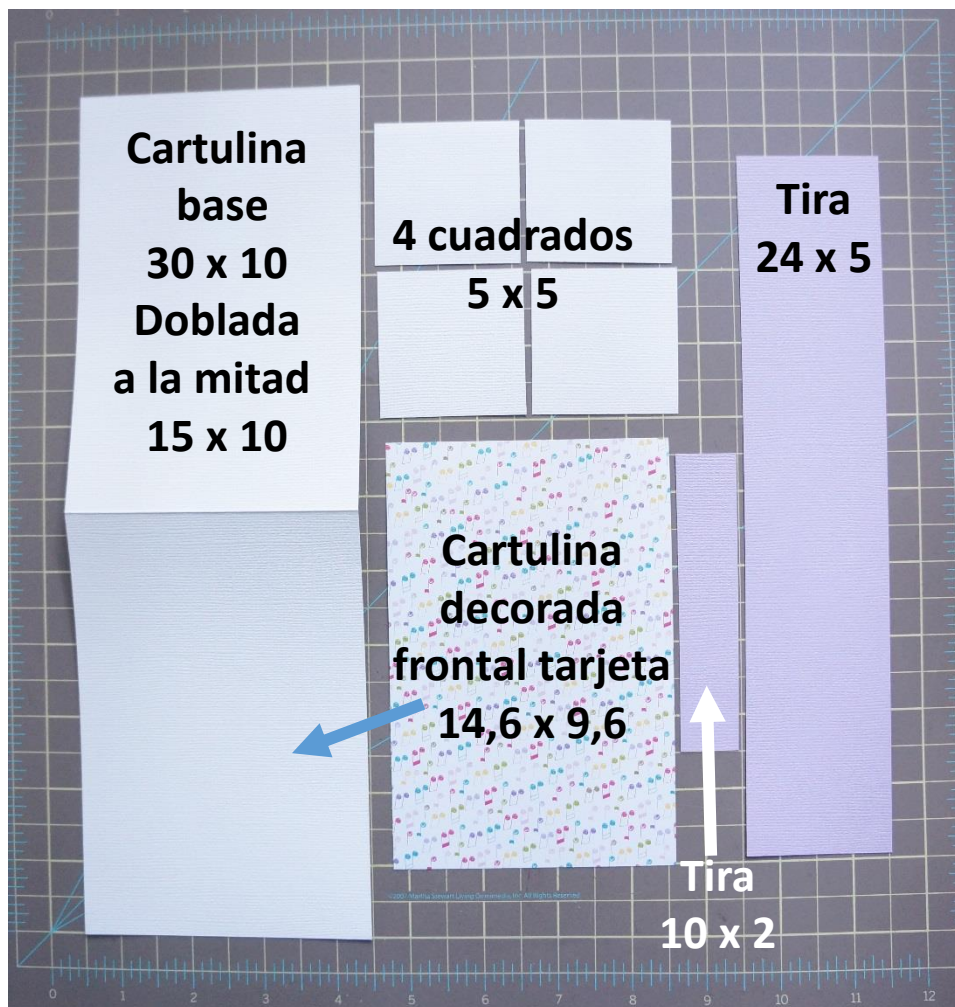




## Tarjeta cascada

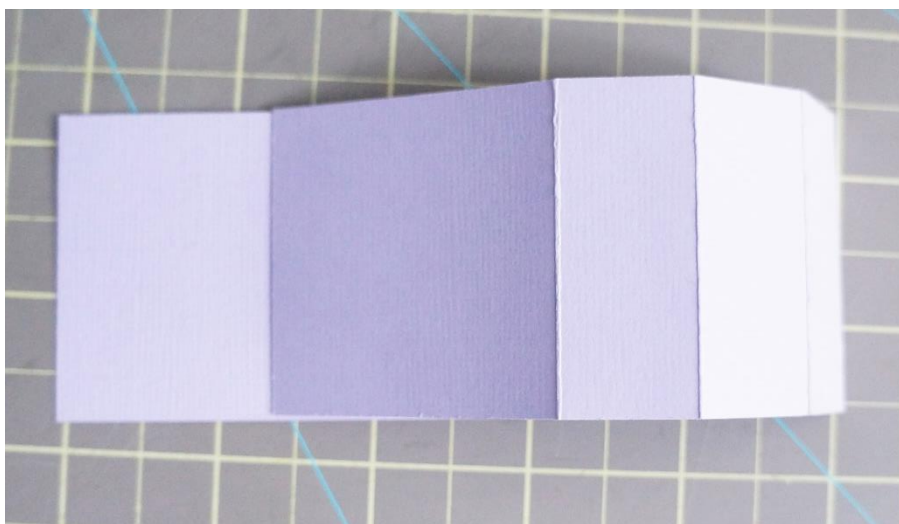
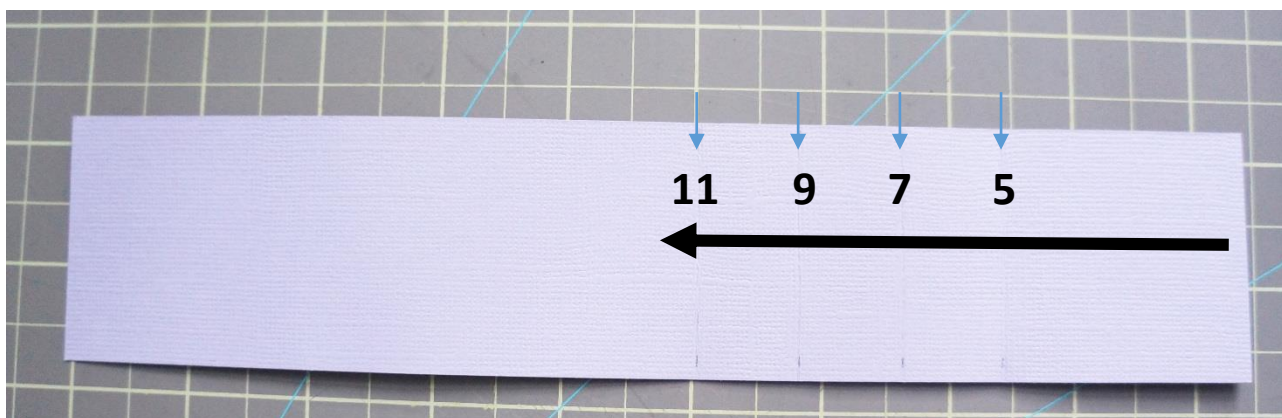
### Paso 1

Cortamos las piezas que vamos a necesitar (medidas en centímetros).



### Paso 2

En la tira de 24 x 5 hacemos unas dobleces a 5, 7, 9, 11 cms.



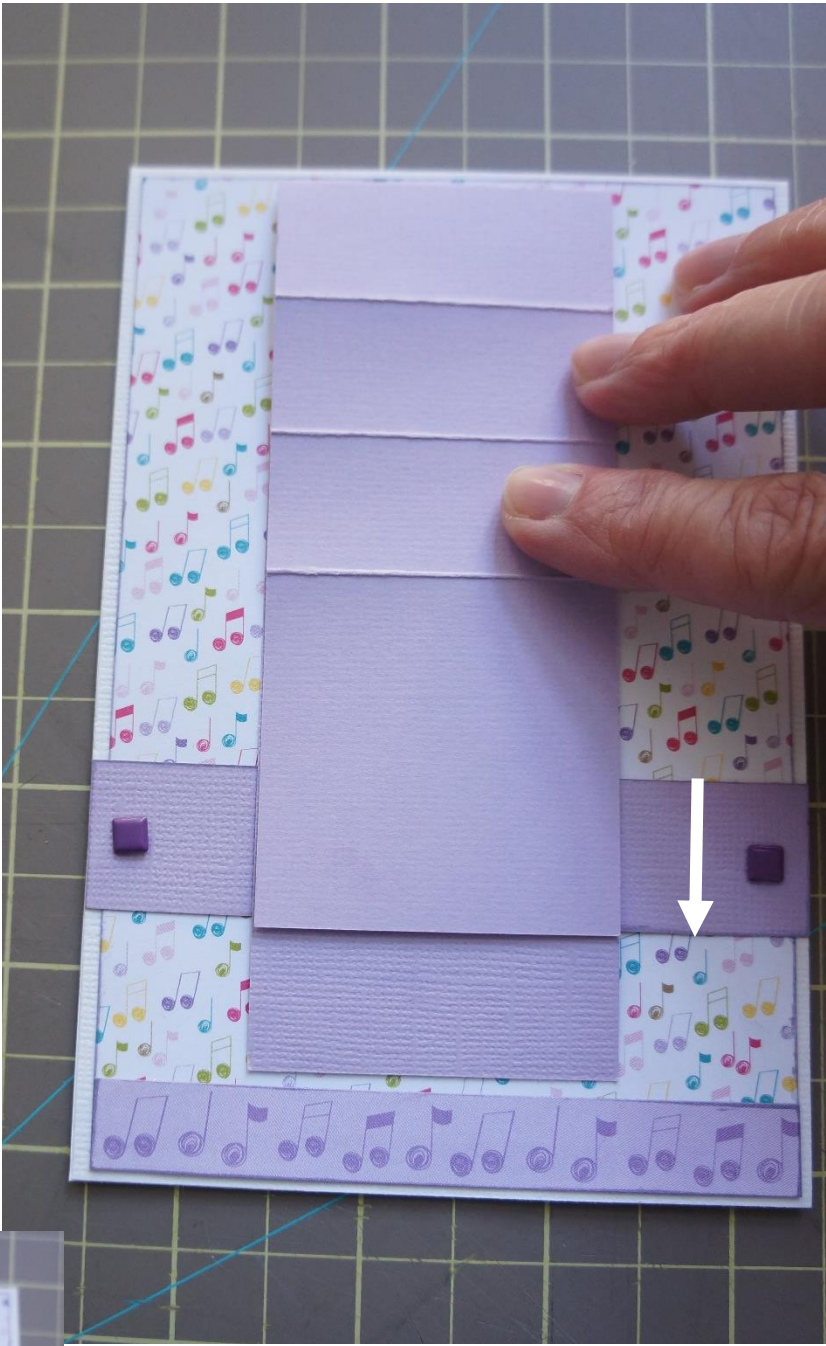


### Paso 3

**1.-** Pegamos la pieza decorada de 14, 6 x 9, 6 en el frontal de la tarjeta (yo le he añadido una cenefa a juego con el papel)

**2.-** Ahora vamos a colocar la tira de 10 x 2. Sobreponemos la pieza de 24 x 5 que hemos plegado anteriormente y hacemos coincidir la tira con el final de dicha pieza. En ese punto pegamos la tira de lado a lado.

Le he puesto unos brads que quedaran ocultos al unir la trasera de la tarjeta, si queréis dejarla abierta, poned un adorno pegado)



Posición de la pieza





## Paso 4

Vamos a decorar los cuatro cuadrados de 5 x 5. Podéis dejarlos tal cual o hacer unos cuadrados un poco más pequeños y pegarlos haciendo efecto enmarcado.



## Paso 5

Decidimos el orden en el que vamos a colocar nuestros cuadrados decorados en la pieza plegada.





## Paso 6

El primer cuadrado que colocamos es el último de nuestra serie. A esta pieza le pondremos cinta de doble cara o pegamento en todos sus lados. Pegaremos en el primer pliegue que tiene la misma medida 5 x 5.



## Paso 7

Seguimos montando el resto de cuadrados. Ahora solo pondremos cinta de doble cara o pegamento en la parte superior y los haremos coincidir con cada uno de los pliegues.







## Paso 8

En la parte inferior de la pieza móvil haced un agujero que podéis rematar con un eyelet.

Ahora vamos a fijar la pieza a nuestra tarjeta. Para ello pegaremos el final del ultimo cuadrado a la tira transversal. Os recomiendo utilizar cinta de doble cara ya que será la parte que soporte el movimiento de la cascada.







## Paso 9

Por último pondremos una cinta, cordón, etc. en el eyelet y ya está.



**Espero que este tutorial os haya sido útil. Gracias.**